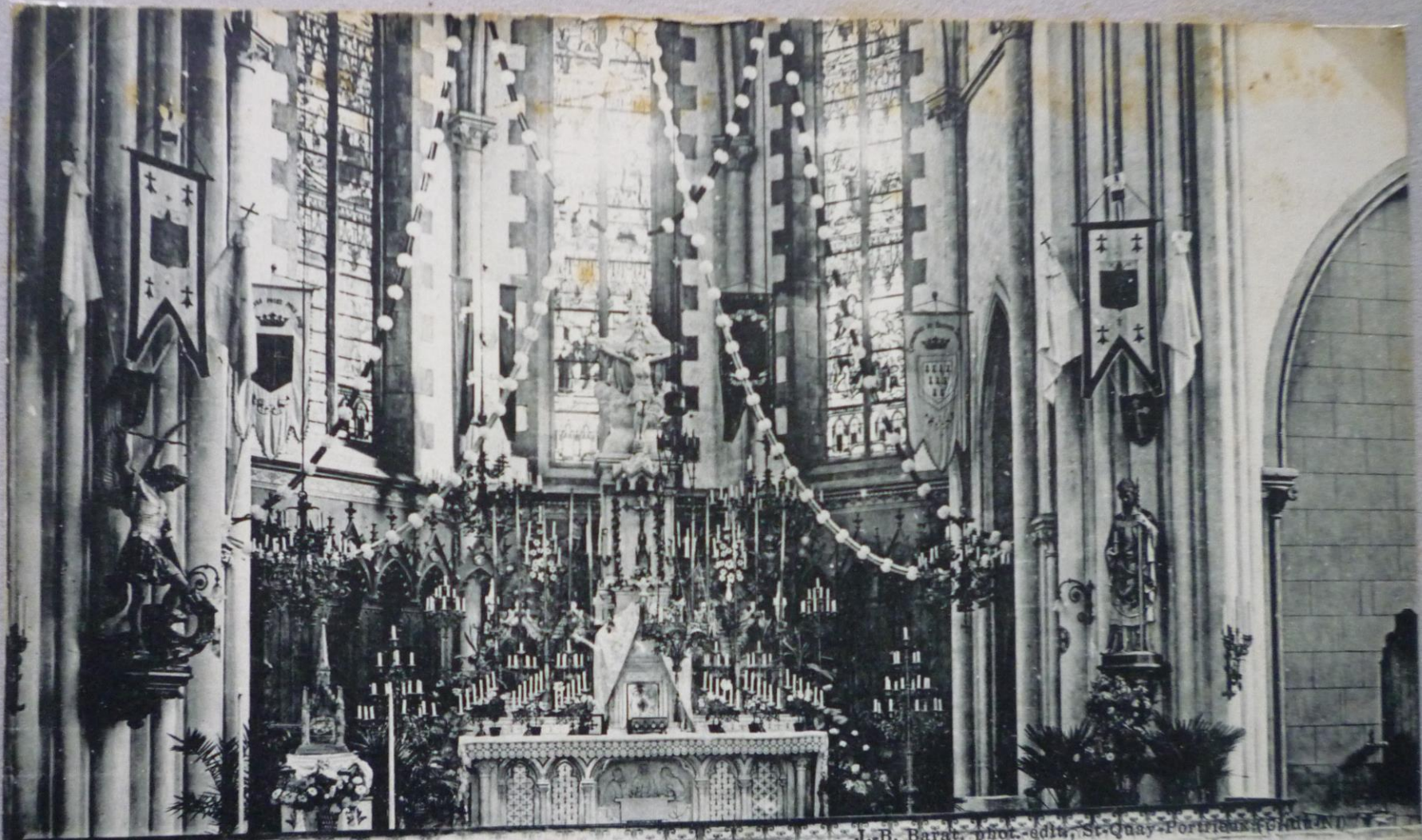


Bâtiments religieux,
Fêtes-Dieu, Processions

114. - Eglise de St-QUAY-PORTRIEUX



A. Manceel, phot.-édit., Dinie



J. B. Barat, phot.-edite., St. Quay-Portrieux (C. du-N.)

2236. SAINT-QUAY (C. du-N.) — Intérieur de l'Eglise - Le Maître-Autel









BRETAGNE — Marque B. K. déposée

145 La Fontaine de SAINT-QUAY





184. KERTUGAL (C.-d.-N.) — Chapelle

102 — PORTRIEUX — Chapelle Ste-Anne

BRETAGNE — Marque B. K. déposée



105. - PORTRIEUX-ST-QUAY (C. N.). - Intérieur de la Chapelle Sainte-Anne



J. B. Barat, édit.-phot., Saint-Quay. - Cliché d'appareil Mackenstien



J.-B. Barat, phot.-édit., St-Quay
© Saint-Quay-Étables (C.-du-N.) — Le Calvaire de la Rue Loy

BRETAGNE
765. Calvaire de la Rue Loy
entre Etables et St-Quay



Mangel, phot. coll. Binie



816. — Saint-Quay-Portrieux (C.-du-N.). - Cour et Chapelle de la Communauté. (1907)

J. B. Basset, Editeur, Saint-Quay-Portrieux







1 = Herve'

2 = Lenée ded

3 = Cercadell ded

4 = Heurtel ded

5 = Tanciel

6 = Rouille'

7 = Verre' ded

8 = Thebaud ded

9 = Abau ded

10 = Bocheri

11 = Martin ded

12 = Martin ded

13 = Chébaud ded

14 = Allenou ded

15 = Etesse ded

16 = Coupin (jeune) ded

17 = Guilhou ded

18 = Brezellec

19 = Hourdel

20 = Janet ded

X = Abbe Norman ded

GRUPE D'ENFANTS de CHOEUR (vers 1910)







936. — *Saint-Quay-Portrieux (C-du-N.)*.
Procession de la Fête-Dieu.
Groupe de la Société de Gymnastique dans la vallée.



J.-B. Barat, édit.-phot., Saint-Quay. — Cliché d'appareil Mackenstien





J.-B. Barat, édit.-phot., Saint-Quay
873 - Portrieux-Saint-Quay (C.-du-N.)
Retour de la Procession













Les Créateurs de la Station balnéaire de
SAINT-QUAY-PORTRIEUX :

Alfred DELPIERRE et sa MUNICIPALITE
192? - 1939







41 St-QUAY-PORTRIEUX (C.-du-N.) - Le Salon de Thé du "Tenn"
L'endroit charmant où se réunissent toutes les élégances de la station





140



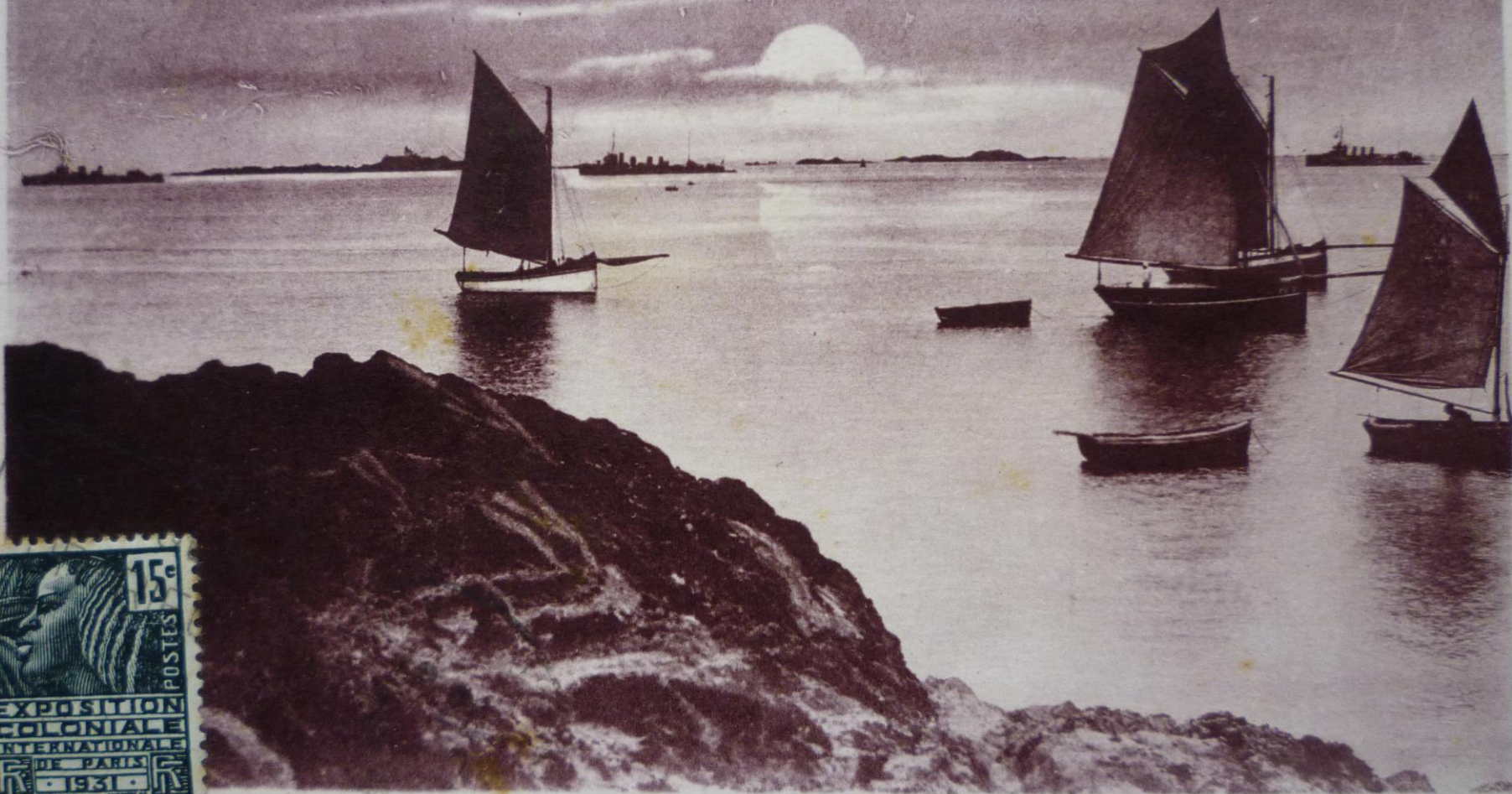
TRANSPORTS DE D'EMERAUDE

MOR-GARAGE

S q S



52. ST-QUAY-PORTRIEUX (C.-du-N.) - L'Escadre du Nord devant la Plage au soleil levant. AB



VILLE DE SAINT-QUAY-PORTRIEUX

jeudi 15 août 1935

**TROIS GRANDS
CONCERTS DE GALA**

PAR LA

musique des équipages de la flotte

sous la direction de monsieur MICHEL BOHER



M. MICHEL BOHER

chef de la musique des équipages de la flotte de Brest

PROGRAMME OFFICIEL

APÉRITIF-CONCERT

A 11 heures 30
AU CASINO

- | | |
|---|--------------|
| 1. Noël Berrichon | S. ROUSSEAU. |
| 2. a) Prélude de Lohengrin | WAGNER. |
| b) Entr'acte de Messidor | BRUNEAU. |
| 3. Les Erynnies (divertissement) | MASSENET. |
| 4. Carmen (entr'actes) | BIZET. |

A 11 heures 30
AU CASINO

A 15 heures
au Théâtre de Verdure

MATINÉE MUSICALE

en présence du célèbre compositeur breton Guy ROPARTZ, ancien directeur des Conservatoires de Nancy et de Strasbourg.



Musique des Equipages de la Flotte de Brest

A 21 heures
au Théâtre de Verdure
CONCERT DE NUIT

- | | |
|--|------------------|
| 1. Scherzo et final de la 5^e symphonie | BEETHOVEN. |
| 2. Dimanche breton | GUY ROPARTZ |
| 1. A l'Eglise. 2. La Procession. 3. La Danse. | |
| 3. Ramuntcho (suite basque) | G. PIERNÉ. |
| 4. Peer Gynt | GRIEG. |
| 5. Capriccio espagnol | RIMSKY-KORSAKOFF |
| 1. Alborada ; 2. Variazioni ; 3. Alborada ; | |
| 4. Scena e canto gitano ; 5. Fandango asturiano. | |



- | | |
|--|-----------|
| 1. Le Roi d'Ys (ouverture) | LALO. |
| 2. Symphonie inachevée (1 ^{re} partie) | SCHUBERT. |
| 3. Chez les Pêcheurs | M. BOHER. |
| 4. Scènes alsaciennes | MASSENET. |
| 5. Boléro | RAVEL. |

Après le concert, il sera procédé au tirage en tombola d'une lettre autographe de Massenet. Cette tombola sera au profit du dispensaire de St-Quay, à la demande du donateur : M. Cavailé de Codrika, neveu de Massenet. (Prix du billet : 1 franc. Cette lettre est exposée à une des vitrines du Casino.

Le prix des places pour les concerts donnés au Théâtre de verdure est de : Assis, 5 fr. - Promenoir, 3 fr.

- b) **Entr'acte de Messiaen**
- 3. **Les Erynnies** (divertissement)
- 4. **Carmen** (entr'actes)

A 15 heures

au Théâtre de Verdure

MATINÉE MUSICALE

en présence du célèbre compositeur breton Guy ROPARTZ, ancien directeur des Conservatoires de Nancy et de Strasbourg.



Musique des Equipages

- | | |
|---|------------------|
| 1. Scherzo et final de la 5^e symphonie | BEETHOVEN. |
| 2. Dimanche breton. | GUY ROPARTZ |
| 1. A l'Eglise. 2. La Procession. 3. La Danse. | |
| 3. Ramuntcho (suite basque) | G. PIERNÉ. |
| 4. Peer Gynt | GRIEG. |
| 5. Capriccio espagnol. | RIMSKY-KORSAKOFF |
| 1. Alborada ; 2. Variazioni ; 3. Alborada ;
4. Scena e canto gitano ; 5. Fandango asturiano. | |

Le prix des places pour les concerts donnés au

sement) MASSENET.

.. .. . BIZET.



de la Flotte de Drest

A 21 heures

au Théâtre de Verdure

CONCERT DE NUIT



1. **Le Roi d'Ys** (ouverture).. .. . LALO.
2. **Symphonie inachevée** (1^{re} partie).. .. . SCHUBERT.
3. **Chez les Pêcheurs**.. .. . M. BOHER.
4. **Scènes alsaciennes**.. .. . MASSENET.
5. **Boléro** RAVEL.

Après le concert, il sera procédé au tirage en tombola d'une **lettre autographe de Massenet**. Cette tombola sera au profit du dispensaire de St-Quay, à la demande du donateur : M. Cavaillé de Codrika, neveu de Massenet. (Prix du billet : 1 franc. Cette lettre est exposée à une des vitrines du Casino.

Le prix de la place est de : Assis, **5 fr.** - Promenoir, **3 fr.**

3. **Les Erynnies** (divertissement) MASSENET.

4. **Carmen** (entr'actes) BIZET.



Musique des Equipages de la Flotte de Brest

Symphonie BEETHOVEN.

.. .. GUY ROPARTZ



1. **Le Roi d'Ys** (ou

2. **Symphonie in**

LE VICE-AMIRAL COMMANDANT EN CHEF LA 2^e ESCADRE

PRIE

M *Le Docteur et Madame Bertrand*

DE LUI FAIRE L'HONNEUR DE VENIR

dîner

A BORD DU CROISEUR "DUGUAY-TROUIN"

LE *Dimanche 15 juillet* A *20* HEURES.
1934

TENUE :

Smoking -

R. S. V. P.

*Embarcation à 19 h 30 à la jetée
de Saint-Quay-Fortrieux*

HOTELS & PENSIONS DE FAMILLE

N° du Plan	HOTELS	Catégorie	Téléphone	NOMBRE de Chambres		PRIX DE PENSION						RENSEIGNEMENTS DIVERS
				avec eau courante	sans eau courante	avant le 15 Juillet		du 15 Juillet au 31 Août		Septembre		
						Min.	Max.	Min.	Max.	Min.	Max.	
15	Beau Rivage.....	1 ^{re}	12	70		25	30	30	35	25	30	Salles de Bains, 12 Garages.
4	Celtic.....	1 ^{re}	66	24		30	45	35	55	30	45	8 ch. et. 1. de l.; 21. de l.; Garage.
28	Mouton Blanc (du)....	1 ^{re}	22	18		25	30	32	40	25	30	
11	Bains (des).....	2 ^e	8	28		25	30	30	40	25	30	
6	Beausejour.....	2 ^e	1.07	10		20	22	28	30	20	22	
9	Bellevue.....	2 ^e		28		20	25	25	30	20	25	Eau cour. ch. et fr. Garage.
25	Bretania.....	2 ^e	56	30	10	20	25	23	30	18	23	Taxe de séj. et Service 12 %
19	Central.....	2 ^e	94	27	15	18	25	25	30	18	25	Garage.
27	Commerce (du).....	2 ^e	16	40	20	22	25	28	35	20	22	Garage.
8	La Grève et la Gare..	2 ^e	1.06	18	4	20	25	25	35	20	25	
13	La Manche (de).....	2 ^e		18		25	28	28	30	25	28	
5	La Mer (de).....	2 ^e	68	24	12	22	30	25	35	22	30	Garage.
10	La Paix (de).....	2 ^e	32	30		22	25	32	35	22	25	S. de bains. Garage. Tennis.
18	Modern'Hôtel.....	2 ^e	97	35	15	22	25	25	30	22	25	Garage. Jardin.
20	Saint-Quay.....	2 ^e	99	30		18	20	20	25	18	20	
7	Splendid'Vue.....	2 ^e		40		22	25	25	35	22	25	Garage. Jardin. Terrasse.
21	Tourisme (du).....	2 ^e	1.01	20	15	20	30	20	30	20	30	
26	Lion d'Or (du).....	3 ^e		20		22	25	25	28	22	25	Garage.
PENSIONS DE FAMILLE												
22	Les Marronniers.....	1 ^{re}		14	4	25	30	28	32	22	26	Jardin ombragé.
16	Chez Louis.....	2 ^e		15		23	25	25	28	23	25	
17	Jeanne d'Arc.....	2 ^e		60		20	26	25	30	20	26	Eau courante à l'étage.
24	Ker Yvonnec.....	2 ^e	57	30		20	25	25	35	20	25	S. de bains. Garage. Tennis.
29	Les Acacias.....	2 ^e		12		18	20	22	25	18	20	
12	Les Balsamines.....	2 ^e	75	20	10	25	40	30	50	25	40	S. de bains. Garage. Tennis.
23	Les Pierrettes.....	2 ^e	1.15	20		20	30	25	35	20	25	Jardins.
14	Les Sablons.....	2 ^e	1.12	12		22	25	25	30	22	25	
2	Sans Souci.....	2 ^e		17		22	25	25	30	22	25	Garage. Jardin.
3	Les Sept Clochers....	3 ^e		18		18	22	22	25	18	22	Garage. Jardin.
1	La Chimère.....			5	7	20	23	23	28	20	23	Pas de Taxe de Séjour.

NOTA. — Les Hôtels et Pensions sont indiqués dans l'Ordre Alphabétique et par Catégorie. — Les Prix s'entendent par Personne et par Jour pour 2 Personnes par chambre. Ils sont donnés à titre d'indication; les Baigneurs sont priés de demander confirmation aux Hôtelières. Le Service est généralement compté en sus à 10 %/o. — La Pension comprend : Chambre, Eclairage, Petit Déjeuner, Déjeuner et Dîner, servis dans la salle à manger, sans boisson.

La Coiffe de Saint-Quay-Portrieux

BRETAGNE — Marque B. K. déposée





A. Pichon, Éditeur, Portrieux (Côtes-du-Nord)



Femme de SAINT-QUAY-PORTRIEUX

Quelques quartiers de Saint-Quay-Portrieux

Kertugal

13 St-Quay-Portrieux (C.-du-N.) — KERTUGAL - La Grande Rue



Edit. Tudo, St-Quay



652. — Kertugal (C.-du-N.). - Porte d'Entrée du Manoir du Tertre.

J.-B. Barst, édit.-phot., Saint-Quay. — Cliché d'appareil Mackenstain

RENCY





J. B. Baral, aut. photo, Saint-Quay.

1200. Saint-Quay Kertugal (C.-du-N.) - Le Lavoir des Fontaines

La rue Louais (l'oye)

La Ville Mario

La Ville d'En-Haut

(Rue des 3 Frères Salaün)

Le Moulin Saint-Michel

760. — Saint-Quay-Portrieux (C.-du-N.) sous la neige. - La rue Loy. - Un



J.-B. Barat, édit.-phot., Saint-Quay — Cliché d'appareil Mackenstem.



J.-B. Barat, édit.-phot, Saint-Quay. — Cliché d'appareil Mackenstien.

466. — *Saint-Quay (C.-du-N.)*. - Porte d'entrée des Ruines de la Ville Mario.

1295. St-Quay-Portrieux (C. du-N.) — La Ville d'En-haut les Maisons en chaume



REPUBLIQUE FRANCAISE

10c

POSTES

Sdit.. St-Quay



465. Saint-Quay (C. du-N.) — Le Moulin de Saint-Michel.

Descente vers Saint-Quay depuis Kertugal :

Rue Pierre Loti, Bd de Gaulle

1204. Saint-Quay (C.-du-N.) — KERTUGAL - La Vallée



J.-B. Baral, phot.-édit., St-Quay

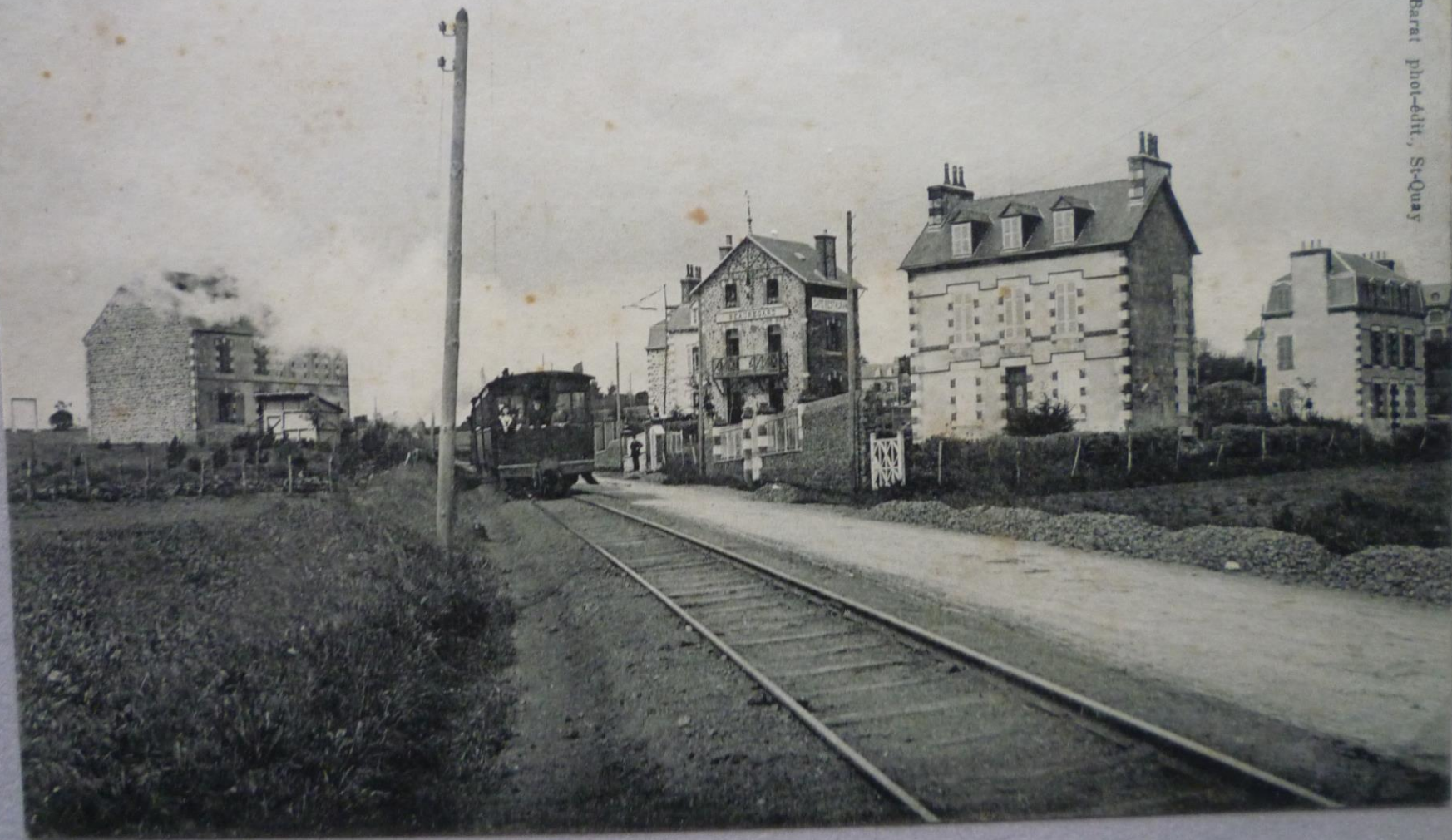
93x. — *Saint-Quay-Portrieux (C.-du-N.)*. - Chemin de Kertugal, - Arrivée du rapide.



J.-B. Barat, édrt., phot., Saint-Quay — cliché d'appareil Mactanatin.

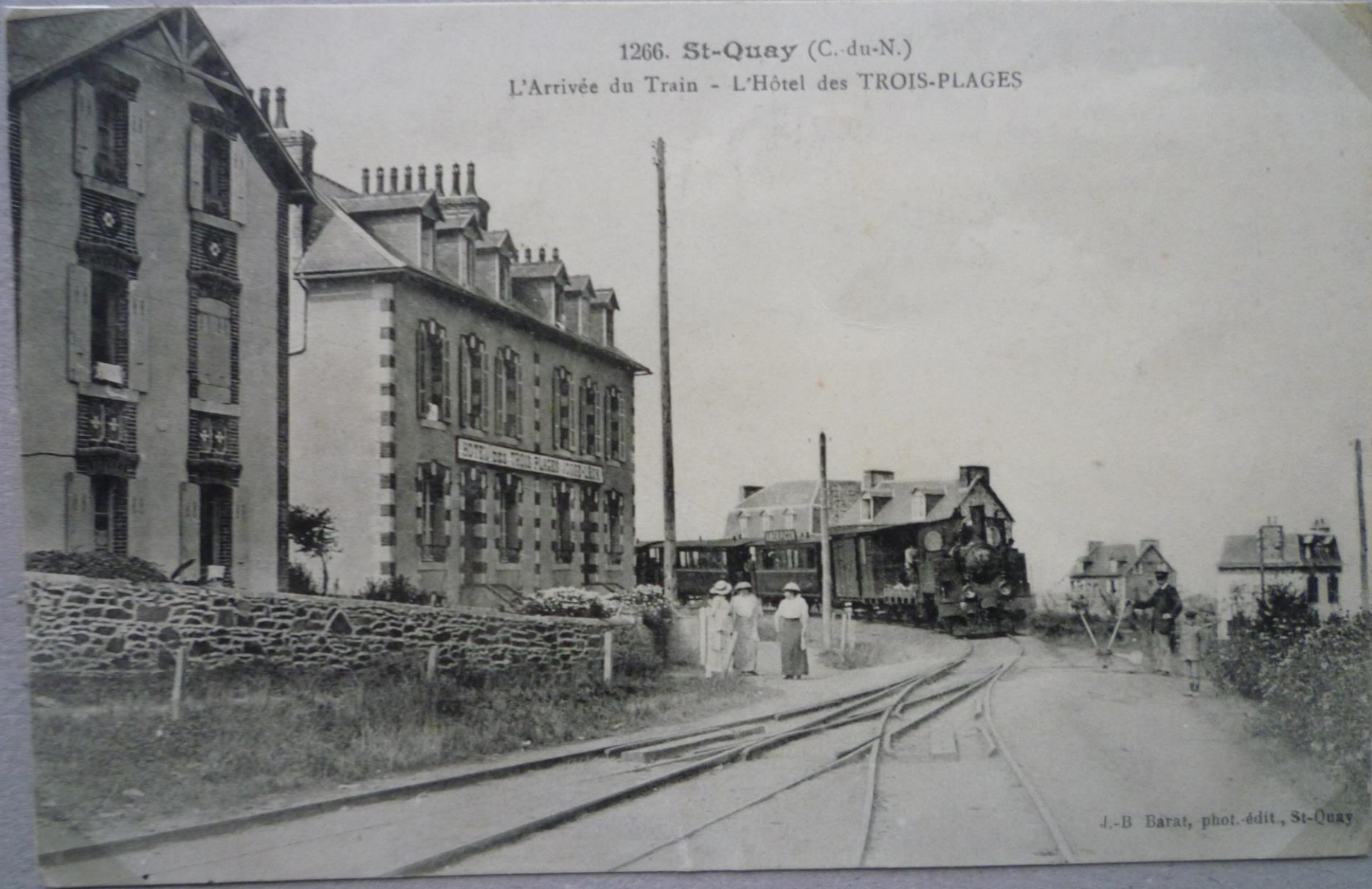
1205. Saint-Quay (C.-du-N.) — La route neuve de Kertugal,
le Passage du Rapide

J.-B. Barai phot.-édit., St-Quay



1266. St-Quay (C.-du-N.)

L'Arrivée du Train - L'Hôtel des TROIS-PLAGES



J.-B Barat, phot.-édit., St-Quay

1911. SAINT-QUAY (C.-du-N.) — Arrivée du Rapide Guingamp-Saint-Brieuc





1901. — *Saint-Quay-Portrieux (Côtes-du-Nord)*. - Vue prise du Moulin Saint-Michel.



J.-B. Bard, éd. phot., Saint-Quay. — Oublié d'appareil Mackenstem.

BRETAGNE

713. - St-QUAY-PORTRIEUX. - Vue prise de la Gare



2194 Saint-Quay (C. du-N.) - Hôtel-Restaurant de la Grève
près la Gare, vue sur la Plage



J.-B. Barrot, phot.

Les rues du Bourg

1786. Saint-Quay (C.-du-N.) - Le Pont et Chât



J. B. Harat, phot.-édit., St-Quay





"Les Battages" au bas de la rue Jeanne d'Arc.

BOCHER-TILLY
1891
STES

SAINT QUAY — Place d'Armes et Villa " Jeanne d'Arc "

Bocher-Tilly, éditeur



42. SAINT-QUAY-PORTRIEUX - Villa Jeanne d'Arc - Vue caléidoscopique



St-QUAY - la Place

IT-BEURRE
EVRE-UTILE

MAISON
DEPARTENAY

J. Sorel, éditeur, Rennes

Bretagne. - Col.E. Hamonic .St-B.

2254. - St-QUAY-PORTRIEUX
vue d'un carrefour



20 *St-QUAY-PORTRIEUX (C.-du-N.)*
L'Entrée de la Plage A. B.



14 St QUAY PORTRIEUX (C.-du-N.)
Un coin de la Place de la Plage · A B.





59 - Saint-Quay-Portrieux (C-du-N). — L'Entrée de la Plage A. B.











↑
Librairie Heurtel
Imprimerie Vittel
devenue
le Dôl

Épicerie COUSIN ST. QUAY
construite en 1931



Rue Jeanne d'Arc (Revue Municipale de Février 2004)





Coll. E. Hamonic, St-B.

6813. - SAINT-QUAY. - Clocher de l'Église Paroissiale.









J.-B. Barat, édit.-phot., Saint-Quay. — Cliché d'appareil Mackenstein.

828. — *Saint-Quay-Portrieux (C.-du-N.)*. - Rue de la Plage.



819. - ST-QUAY (C.-du-N.). - L'Émission de la Bourgade

J. B. Buvet, edit.-phot., Saint-Quay. - Cliché d'appareil Wackenstein.

1994 St-Quay (C.-du-N.)
Epicerie de la Plage



SPIRITUEUX
E. BIÈRE
MINÉRALES

ET CIDRE
ERS DE 12 ET 24
A DOMICILE

PAPETERIE
PARFUMERIE FIN
MAGASIN
L'ONCLE
EPICERIE DE LA PLAGE
PRODUITS DE FRANCE



Coll. E. Hamonic, St-B.

8262. - SAINT-QUAY-PORTRIEUX. - Rue Principale.

46. ST-QUAY-PORTRIEUX (C.-du-N.)
La Rue de l'Eglise A.B.



ET SPIRITUEUX
IDRE: BIÈRE
UX MINÉRALES

ÉPICERIE DE LA PLAGE

8263. - SAINT-QUAY-PORTRIEUX.
La Potinière.



Coll. E. Hamonic St B.

18. ST-QUAY-PORTRIEUX (C.-du-N.)

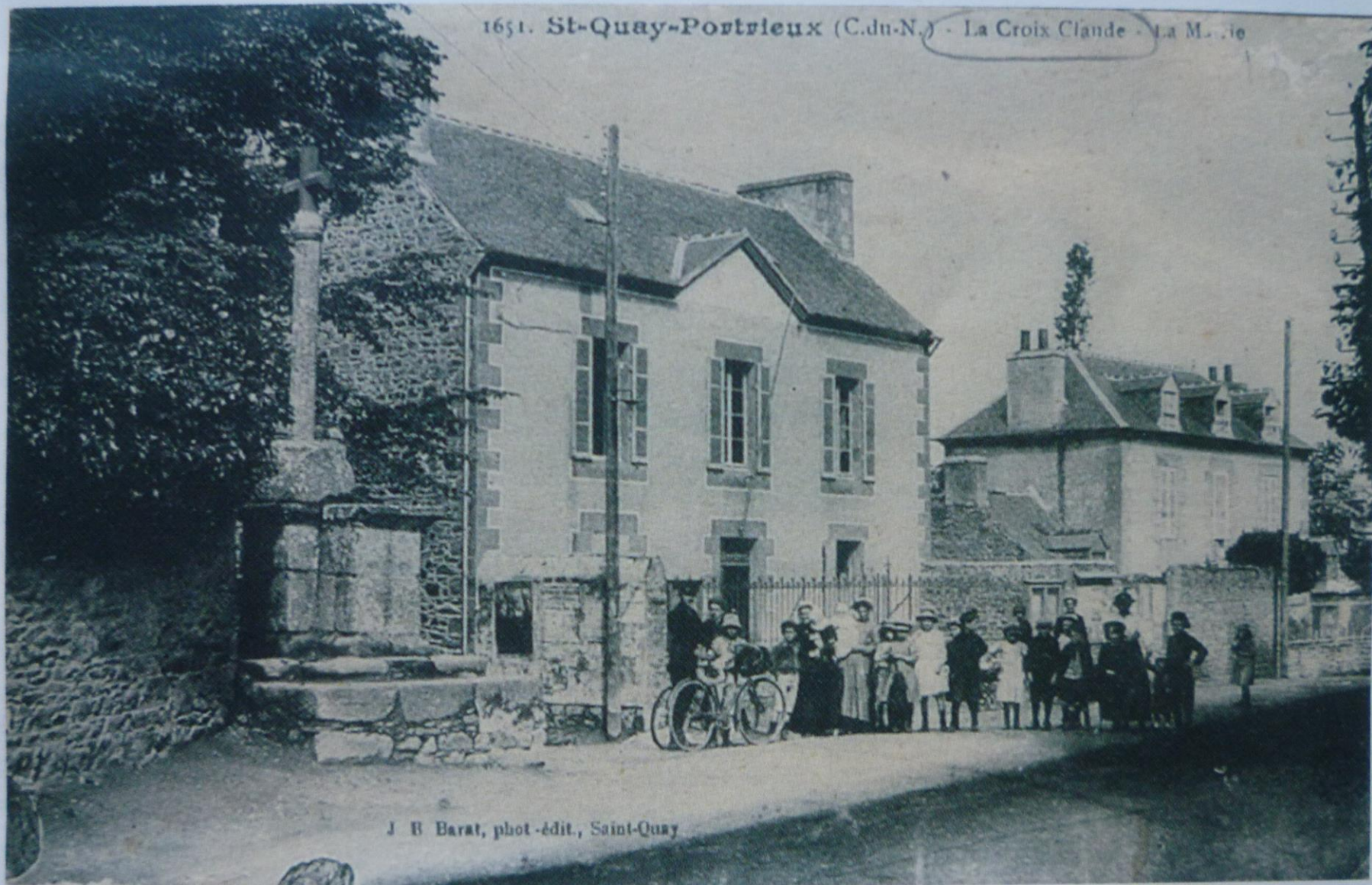
La Potinière A.B.





44. St-QUAY-PORTRIEUX (C.-du-N.) Boulevard du Maréchal Foch AB

1651. St-Quay-Portrieux (C. du-N.) - La Croix Clande - La M. .ie



J B Barat, phot-édit., Saint-Quay

*L'emplacement de la place JB BARAT tel qu'il resta
jusqu'à la fin des années 60*

841. — Portrieux-Saint-Quay (C.-du-N.).
Rue du Port. - Vue des Grands Magasins
Bocher Tilly. 1908



J.-B. Barat, édit.-phot., Saint-Quay. — cliché d'appareil Mæckenstein.







Maison la mieux assortie de la région - Rue S^{te}-Anne - PORTRIEUX (C.-du-N.)



Bocher-Tilly, editeur

842. - PORTRIEUX-St-QUAY (C.-du-N.)
Grande-Rue du Commerce



837. — Portrieux (C.-du-N.).
Grande-Rue et Hôtel du Commerce.



J. B. Barni phot., Saint-Quay. — Cliché d'appareil Mackenstain.



496. — *Portrieux (Côtes-du-Nord)*. - Grande Rue. - Marché aux Poissons.

J.-B. Barat, édit.-phot., Saint-Quay. — Cliché d'appareil Mackenstern.





FIN